







SW-MW PLÂTE ARMÉ/SPAN 12/12 DR-L-T

COUVERTURE DE TOITURE	ÉLÉMENT DE TOITURE								MOYENS DE FIXATION									
	TYPE	TYPE PAREMENT PLAFOND	TYPE PAREMENT COUVERTURE	ÉPAISSEUR PAREMENT PLAFOND (MM)	ÉPAISSEUR PAREMENT COUVERTURE (MM)	AVEC CHEVRONS ET AVEC CONTRELITEAUX	VALEUR RT	VALEUR U	ÉPAISSEUR ISOLATION = HAUTEUR CHEVRON (MM)	PAREMENT PLAFOND PLÂTRE ARMÉ 12 MM			CROCHETS:			CLOUS TORSADÉS:		
										HAUTEUR TOTALE (MM)	POIDS (KG/M²)	PRIX (€/M²)	LONGUEUR (MM)	REQUIS PAR M²	PRIX PAR BOÎTE (100 UNITÉS)	LONGUEUR (MM)	REQUIS PAR M²	PRIX PAR BOÎTE (100 PIÈCES)
	SW-MW	PLÂTE ARMÉ/SPAN		12/12		DR - L - T	2,55	0,39	100	142	31,4	45,68	200	3	23,73	200	2	16,01
	SW-MW	PLÂTE ARMÉ/SPAN		12/12		DR - L - T	3,10	0,32	120	164	32,8	48,72	230	3	25,99	200	2	16,01
	SW-MW	PLÂTE ARMÉ/SPAN		12/12		DR - L - T	3,70	0,27	145	189	34,6	52,53	250	3	30,29	220	2	18,85
	SW-MW	PLÂTE ARMÉ/SPAN		12/12		DR - L - T	4,20	0,24	170	214	36,4	55,20	280	3	33,29	270	2	26,78
	SW-MW	PLÂTE ARMÉ/SPAN		12/12		DR - L - T	5,00	0,20	195	239	38,2	63,95	300	3	37,49	300	2	30,98
	SW-MW	PLÂTE ARMÉ/SPAN		12/13		DR - L - T	5,30	0,19	215	259	39,1	72,60	-	-	-	330	2	35,10

DESCRIPTION DU PRODUIT

Panneaux éléments sandwich isolants et autoportants composés d'un plaque de plâtre armé traité hydrofuge de 12,5 mm d'épaisseur comme parement plafond et d'un panneau en aggloméré à encollage mélamine de 12 mm comme couverture avec une largeur standard de 810 mm. Entre ceux-ci trois lattes en bois résineux sont placées dans le sens longitudinal. Le matériel d'isolation est formé entre les chevrons par une laine minérale. Sur la face supérieure de l'élément des contreliteaux en bois résineux sont placés. Entre l'isolation et le parement plafond de l'élément de toiture un pare-vapeur est placé. Les éléments sont liés dans le sens longitudinal avec une languette en bois à la hauteur de la rainure. Les éléments de toiture SW-MW PLÂTRE ARMÉ/SPAN DR-L-T sont livrés avec l'agrément technique de Butgb/ATG.

DIMENSIONS

Largeur sur mesure: 810 mm.
Longueur: sur mesure à partir de 2000 mm jusqu'à max. 8000 mm.

SUR DEMANDE

- Et contre une majoration les éléments de toiture peuvent être livrés avec coupe biaise pour faîtage et égout selon la pente de toiture. (Différentes possibilités: voir p 6/7).
- Les éléments de toiture peuvent être livrés avec un chanfrein.

- Et contre une réduction les éléments de toiture peuvent être livrés également sans contreliteaux. Cela est impératif pour les toits avec des revêtements métalliques (comme le zinc, le cuivre ou l'aluminium) ou avec des toits plates ou à faible inclinaison avec des revêtements de toiture étanche à la vapeur (comme les revêtements de toiture bitumineux, membranes EPDM ou PVC). Consultez les prescriptions de traitement UNILIN SYSTEMS pour une application correcte.
- Et contre une majoration les éléments de toiture peuvent être livrés avec un parement couverture: OSB ou Multiplex (par ex. application toit plat).
- Un pare-vapeur continu peut être placé. C'est à conseiller dans le cas d'une couverture de toiture étanche à la vapeur.

SPECIFICATIONS DU PRODUIT

1. Le revêtement

Parement plafond: Un panneau de plâtre armé traité hydrofuge de 12,5 mm d'épaisseur où le clouage à la hauteur des chevrons extérieurs est visible.
Réaction au feu classe A2-s1,d0 selon NE (Normes Européennes).
Parement couverture: un panneau en bois aggloméré à encollage mélamine de 12 mm d'épaisseur. Les panneaux sont pourvus de un ou plusieurs joints soudés visibles.

2. Les chevrons en bois résineux

En sapin européen. Largeur de chevron: 24 mm (largeur de chevron 30 mm pour 195 et 215 mm).

3. MW-âme isolante

Entre les revêtements et les chevrons incorporés la laine minérale (MW) est placée en tant qu'isolation avec une densité de 35 kg/m³ et une valeur lambda de 0,037 W/mK. Toutes les valeurs Rt et U sont calculés conformément aux prescriptions officielles en vigueur (NE ISO 9646).

4. Les contreliteaux en bois résineux

En sapin européen.
Dimensions nominales: 20 mm x 30 mm.

5. Pare-vapeur

Produit stratifié en aluminium avec protection anti-incendie (45 micron).

REMARQUE

Dans le cas de l'application d'un couverture de toiture étanche à la vapeur un pare-vapeur continu est conseillé (voir tableau des majorations).

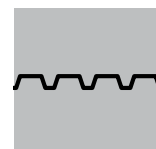
SW-MW PLÂTE ARMÉ est aussi disponible avec une longueur de 1200 mm. Contactez Unilin Systems our prix et possibilités.

PORTEE en mètre (neige 50 kg/m ² & vent 50 kg/m ² , recouvrement de toiture 50 kg/m ²)*							
20°		30°		40°		50°	
1 CHAMP	PLUSIEURS CHAMPS	1 CHAMP	PLUSIEURS CHAMPS	1 CHAMP	PLUSIEURS CHAMPS	1 CHAMP	PLUSIEURS CHAMPS
2210	2680	2250	2720	2300	2760	2340	2810
2550	3150	2590	3190	2640	3230	2680	3270
2980	3660	3020	3700	3060	3740	3100	3780
3320	4080	3360	4120	3400	4170	3440	4210
3950	4850	4000	4890	4040	4930	4080	4970
3600	4500	3750	4700	4000	5000	4400	5450

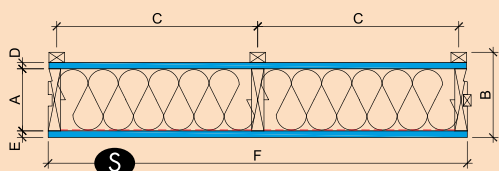
* Ces portées constituent des valeurs indicatives. Pour des calculs spécifiques, consultez Unilin Systems

** Pour l'hauteur de chevrons 215 mm, contactez Unilin Systems pour les possibilités

MAJORATIONS TARIFAIRES	€
COUPE EN BIAIS Par trait de scie	1,91
MOUSSE DE REMPLISSAGE Bombe de 750 ml (pas raccordable au pistolet) Bombe de 750 ml (raccordable au pistolet)	7,52 7,52
PISTOLET Par pièce	43,47
RONDELLES (Clous torsadés) Par 100 pièces	6,28
BANDE EN ALUMINIUM Par rouleau (50 Lm)	13,91
MECHE (Longueur d'encoche 180 mm) Par pièce (Longueur d'encoche 235 mm) Par pièce	8,56 10,70
ECRAN SOUS-TOITURE Par m ² Par rouleau	1,87 140,25
BOMBE DE NETTOYAGE Par pièce	7,52
PARE-VAPEUR CONTINUE (couche de protection) Par m ²	1,60
MAJORATIONS TARIFAIRES AUTRES PAREMENT COUVERTURE**	3,10 5,15 3,60 8,40
DÉMINUTION TARIFAIRES	€
SANS CONTRELITEAUX Par m ²	1,60



CROQUIS COTE ELEMENT DE TOITURE



EPAISSEUR ISOLATION	A	100 – 120 – 145 – 170 – 195 – 215 mm
EPAISSEUR TOTALE (y compris hauteur contreliteaux)	B	142 – 164 – 189 – 214 – 239 – 259 mm
DISTANCE CONTRELITEAUX	C	360 – 360 mm
EPAISSEUR PANNEAU	D	12 mm
	E	12,5 mm
LARGEUR PANNEAU	F	810 mm (1200 mm sur demande)
LONGUEUR	-	Sur mesure de 1200 mm jusqu'à 8000 mm

PAREMENT PLAFOND SW-MW PLÂTRE ARMÉ

