

TECHNISCHES MERKBLATT

SW - MW GIPSFASER

BESCHREIBUNG

Selbsttragende gedämmte Dachelemente bestehend aus Mineralwolle mit integrierten Sparren, einer Ober- und Unterbeplankung aus Sperrholz innenseitig verkleidet mit einer Gipsfaserplatte mit einer Stärke 12,5mm.

ANWENDUNGSBEREICH

Geneigte Dächer mit Pfetten und einer Dachdeckung aus Dachsteinen oder Dachziegeln.

FUNKTIONEN

Innenansicht

Wärmedämmung

Unterspannung. Widerstand gegen Wasserdurchgang Klasse W1 laut DIN EN 13859 Abschnitt 4.3.2.1.

PRODUKTAUFBAU

1. OBERBEPLANKUNG

12 mm wasserfest verleimte Sperrholz Platte.

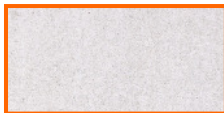
2. INNENBEPLANKUNG

12,5 mm Gipsfaserplatte, Feuchtraum geeignet.

Die Gipsfaserz Innenbeplankung ist mit 6 feuerverzinkte Nägel(Ø 2,8 mm x 60) pro lfm. an der Unterseite des Sparrens befestigt.

An der Innenbeplankung kommt es Produktionsbedingt zu Plattenstößen in Querrichtung.

Nicht brennbarer Baustoff A2 nach DIN 4102 Teil 1



3. SPARREN

Holzschutz nach DIN 68800

Festigkeitsklasse nach EN 338, DIN 1052:2004:08; C24

Sparrenmaße: Sehe Tabelle

4. DÄMMSTOFF

Mineral Wolle mit eine Dichte von +/- 35kg/m³

λ-Wert von 0,037 W/mK

Brandklasse A1 nach DIN EN 13501

5. DAMFBREMSE

Aluminium Laminat (45µm) zwischen den Sparren

6. U-WERT

Wärmedurchgangswiderstandberechnung nach DIN EN ISO 6946

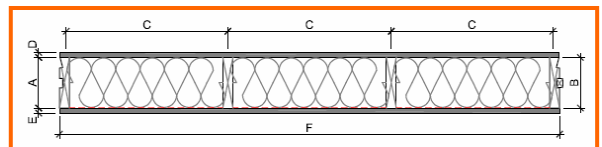
7. ELEMENT ABMESSUNG

Elementbreite: 1200 mm.(Passelement auf Anfrage)

Elementlänge: min. 2000 mm, max 8000 mm.

First- und Traufanschlüsse werden nach Angabe der Dachneigung zugeschnitten.

STÄRKE der DÄMMUNG	A	170 / 195 / 215 mm
SPARRENHÖHE	B	170 / 195 / 215 mm
SPARRENSTÄRKE	C	24 / 30 mm
SPARRENABSTAND	D	360 - 360 - 360mm (Bezüglich Sparrenstärke)
PLATTENSTÄRKE	E	12,5 mm
PLATTENBREITE	F	1200 mm
ELEMENT LÄNGE	-	min. 2000mm max. 8000mm



Allgemeine Hinweise: siehe www.unilin-systems.com

- Überwachung: U...
- Pfettenabstandstabellen
- Ausschreibungstexte
- Verlegehinweise