

TECHNISCHES MERKBLATT

SW - MW UNIVISION

BESCHREIBUNG

Selbsttragende gedämmte Dachelemente bestehend aus Mineralwolle mit integrierten Sparren, einer Oberbeplankung aus Sperrholz mit einer Stärke 12mm und einer Innenbeplankung aus wasserbeständigen Holzspanplatte weiß lackiert mit einer Stärke 12mm.

ANWENDUNGSBEREICH

Geneigte Dächer mit Pfetten und einer Dachdeckung aus Dachsteinen oder Dachziegeln.

FUNKTIONEN

Innenansicht

Wärmedämmung

Unterspannung. Widerstand gegen Wasserdurchgang Klasse W1 laut DIN EN 13859 Abschnitt 4.3.2.1.

PRODUKTAUFBAU

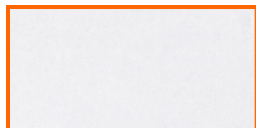
1. OBERBEPLANKUNG

12 mm wasserfest verleimte Sperrholz Platte.

2. INNENBEKLEIDUNG

12mm wasserfesten Holzspanplatte weiß lackiert (V100 laut DIN 68763)
An der Innenbeplankung kommt es Produktionsbedingt zu Plattenstößen in Querrichtung.

Die Holzspann Innenbeplankung ist mit 6 feuerverzinkte Nägel (Ø 2,8 mm x 60) pro lfm. an der Unterseite des Sparrens befestigt.



3. SPARREN

Holzschutz nach DIN 68800

Festigkeitsklasse nach EN 338, DIN 1052:2004:08; C24

Sparrenmaße: Sehe Tabelle

4. DÄMMSTOFF

Mineral Wolle mit eine Dichte von +/- 35kg/m³

λ-Wert von 0,037 W/mK

Brandklasse A1 nach DIN EN 13501

5. DAMFBREMSE

Aluminium Laminat (45µm) zwischen den Sparren

6. U-WERT

Wärmedurchgangswiderstandberechnung nach DIN EN ISO 6946

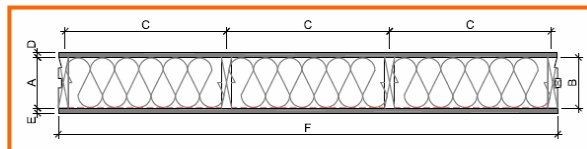
7. ELEMENT ABMESSUNG

Elementbreite: 1200 mm.(Passelement auf Anfrage)

Elementlänge: min. 2000 mm, max 8000 mm.

First- und Traufanschlüsse werden nach Angabe der Dachneigung zugeschnitten.

STÄRKE der DÄMMUNG	A	170 / 195 / 215 mm
SPARRENHÖHE	B	170 / 195 / 215 mm
SPARRENSTÄRKE	C	24 / 30 mm
SPARRENABSTAND	D	360 - 360 - 360mm (Bezüglich Sparrenstärke)
PLATTENSTÄRKE	E	12 mm
PLATTENBREITE	F	1200 mm
ELEMENT LÄNGE	-	min. 2000mm max. 6650mm



Allgemeine Hinweise: siehe www.unilin-systems.com

- Überwachung: U...
- Pfettenabstandstabellen
- Ausschreibungstexte
- Verlegehinweise