


Date:		 Waregemstraat 112 • B-8792 Waregem Tel 32 (0)56 73 50 91 • Fax 32 (0)56 73 50 90 E-mail : info@unilin-systems.com H.R. Kortrijk 87.153 • BTW BE 0405 414 072
Company:		
To:		
Tel.:		
Fax/mail		
Ref:		
VH:		

TECHNISCHE FICHE

SW-MW SPAN/SPAN DR-L 145

PRODUCTBESCHRIJVING

Zelfdragende & isolerende sandwichelementen samengesteld uit een 12 mm dikke, kookwater-vastverlijmde houtspaanplaat aan de zichtzijde én aan de buitenzijde, met een standaardbreedte van 1,20m. Hiertussen zijn in de langrichting 4 vurenhouten latten, aangebracht. Het isolatiemateriaal wordt tussen de vurenhouten kepers gevormd door een minerale wol kern. Op de bovenzijde van het element zijn vurenhouten tengellatten aangebracht. Tussen de isolatie en de zichtzijde van het dakelement is een dampremmer voorzien. De elementen worden in de langrichting verbonden met een houten veer ter hoogte van de langsgroef. De SW-MW SPAN/SPAN DR-L-T-dakelementen worden geleverd onder een technische goedkeuring van Butgb/ATG.

AFMETINGEN

Standaardbreedte: 1200 mm.

Lengte: op maat vanaf 2000 tot maximum 8000 mm (Span/Span).

PRODUCTSPECIFICATIES

1. DE BEPLATING

Zichtzijde: een 12 mm kookwatervastverlijmde houtspaanplaat. SW-MW SPAN/SPAN DR-L-T: naturelkleur waarbij de vernageling ter hoogte van de buitenste kepers zichtbaar is.

Bovenplaat: een 12 mm kookwatervastverlijmde houtspaanplaat. Naturelkleur. De platen kunnen voorzien zijn van één of meerdere zichtbare naden.

2. DE VURENHOUTEN KEPERS

Europees vuren kwaliteitsklasse C behandeld conform STS 04.3.

Keperbreedte: 24 mm (tenzij keper 30 x 195 mm).

3. MW-ISOLATIEKERN

Tussen de beplating en de ingewerkte kepers wordt minerale wol (MW) als isolatie aangebracht, met een dichtheid van 35 kg/m³ en een lambda-waarde van 0,037 W/mK. Alle opgegeven R_{tot} en U-waarden zijn berekend conform de officieel geldende voorschriften (EN ISO 9646).

ISOLATIEDIKTE	A	145mm
TOTALE DIKTE (incl. tengellathoogte)	B	169 mm
TENGELAFSTAND	C	360 – 360 – 360 mm
PLAATDIKTE	D	12 mm
	E	12 mm
PLAATBREEDTE	F	1200 mm
LENGTE	-	Op maat vanaf 2000 tot maximum 8000 mm

OP AANVRAAG

- En tegen meerprijs kunnen de dakelementen voorzien worden van afgeschuinde nok- en gooteinden (verschillende afschuiningmogelijkheden: zie p 6/7).
- Kunnen de dakelementen geleverd worden met vellingkant
- En tegen minprijs kunnen de dakelementen ook zonder tengellatten geleverd worden. Dit is noodzakelijk bij daken met metalen bekledingen (zoals zink, koper of aluminium) of bij platte of flauwhellende daken met dampdichte dakbekledingen (zoals bitumineuze dakbedekking, EPDM- of PVC-membranen). Raadpleeg de UNILIN verwerkingsvoorschriften voor correcte toepassing.
- En tegen meerprijs kunnen de dakelementen voorzien worden van een andere bovenplaat: OSB of Multiplex (bijv. platte dak toepassing).
- Kan een doorlopende dampremmer aangebracht worden. Dit is aan te raden in geval van een dampdichte dakbedekking.

4. DE VURENHOUTEN TENGELLATTEN

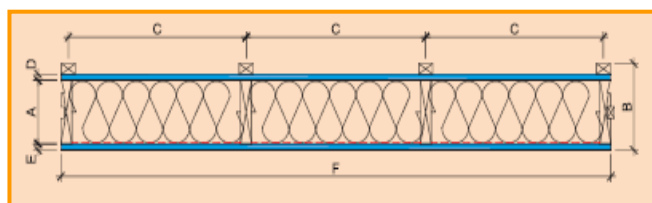
Europees vuren kwaliteitsklasse C conform NEN 5466. Nominale afmetingen: 20 x 30 mm.

5. DAMPSCHERM

Brandveilig en dampremmend aluminium laminaat (45 micron).

BEMERKING

In geval van toepassing van een dampdichte dakbedekking is een doorlopende dampremmer aan te raden (zie tabel meerprijzen).



OVERIGE TECHNISCHE INFORMATIE

λ-waarde : 0.037 W/mK

U-waarde : 0,39 W/m²K

R_t-waarde : 2,55 m²K/W

Gewicht dakelement : 24,5 kg/m²

Maximum gordingsafstand tussen de steunpunten in mm (dakhelling 40° - belasting sneeuw 50 kg/m², wind 50kg/m², dakbedekking 50kg/m²):

- 1velds: 2700 mm

- meervelds: 3250 mm

