

UNSERE KUNDEN SETZEN AUF DAS EFFIZIENTE UNILIN-DACHSYSTEM. PROFITIEREN AUCH SIE VON DEN VIELEN VORTEILEN!

Geprüfte, wertstabile Qualität sichert Investitionen

Alle UNILIN SYSTEMS-Produkte unterliegen einer **ständigen Qualitätskontrolle in Deutschland**. Sie werden nach strengen Kriterien in einer **gleichbleibenden, hohen Qualität** gefertigt und erfüllen alle geforderten Bauvorschriften. Die **Haltbarkeit ist entsprechend hoch**, was Ihre Investition auf lange Zeit sichert und **erheblich zum Werterhalt Ihrer Immobilie beiträgt**.

Wind- und wasserdicht – mit Brief und Siegel!

Untersuchungen der Universität Karlsruhe bestätigen die Wasser- und Winddichtigkeit der Dachelemente nach aktuellen deutschen Normen. Was heißt das für Sie? **Ein optimaler Wetterschutz und eine perfekte Wärmedämmung**. So machen Sie Ihren Altbau fit für die kommenden Dekaden!

Schlagen Sie alle Fliegen mit einer Klappe!

Das UNILIN-System bietet eine breite Palette an Anwendungsmöglichkeiten. **Wir haben Lösungen für fast jede Aufgabenstellung der Dachsanierung und Wärmedämmung am Altbau**. Der **Aufbau eines komplett neuen Dachstuhls?** Eine **Teilsanierung mit Erhalt des originalen Dachstuhls?** Oder das alte Dach soll erhalten, jedoch **effektiv und bestmöglich gedämmt** werden? **Kein Problem** mit UNILIN SYSTEMS!

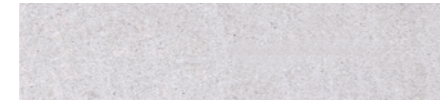
Das Beste dabei ist: Die Vielzahl möglicher Innenbeplankungen und Dämmstärken gibt Ihnen eine maximale Flexibilität bei der individuellen Gestaltung Ihres Dachraumes.

Kurz gesagt: UNILIN auf's Dach und der Ausbau ist so gut wie fertig!

Weniger Arbeitstage, weniger Kosten – **UNILIN wird Sie begeistern!**

Innenausbau mit eingebaut: Beispiele für Innenbeplankungen des UNIPUR-Systems ...

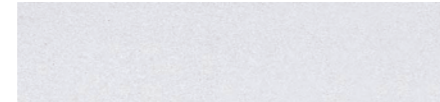
Gipsfaser



Gipskarton



Univision (Holzspan weiß lackiert)



Nut und Feder



Sperrholz



OSB



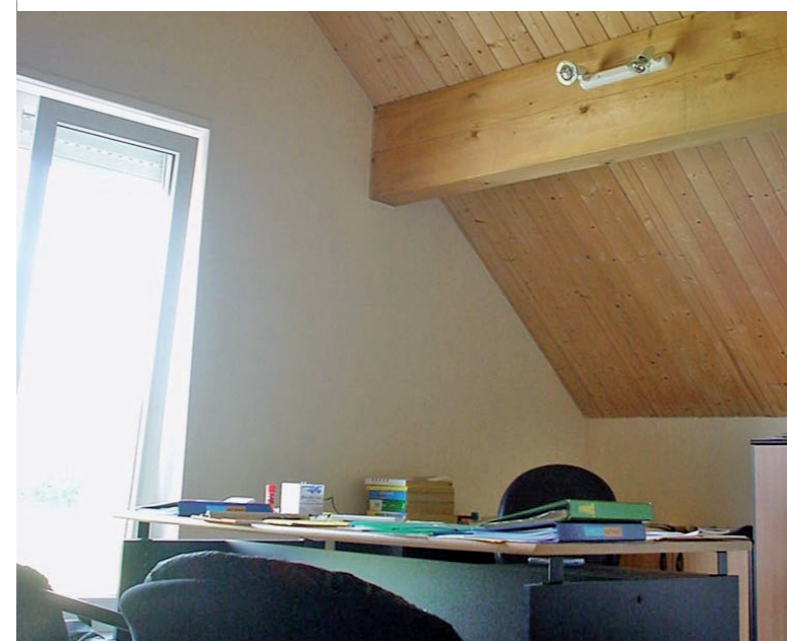
Qualität – ohne Wenn und Aber.

Unsere Produkte unterliegen strengsten Qualitätskontrollen. Sie erfüllen alle Bauvorschriften und werden den Anforderungen an Umweltschutz und Energieeinsparung jederzeit gerecht.



UNILIN SYSTEMS

Dachelemente und Dämmplatten



Über Geschmack lässt sich nicht streiten: Die Dachelemente von UNILIN SYSTEMS bieten für jede Sanierung und für jeden Ausbau eine optimale Lösung.

UNILIN SYSTEMS
Dachelemente und Dämmplatten



UNILIN SYSTEMS
Dachelemente und Dämmplatten



Sprechen Sie mit Ihrer Zimmerei oder Ihrem Dachdeckerfachbetrieb.

Ihr Vertriebspartner:

UNILIN SYSTEMS
Dachelemente und Dämmplatten

Waregemstraat 112
B-8792 Waregem (Belgien)
Tel. 00 32 (0) 56 73 50 91
Fax 00 32 (0) 56 73 50 90
info@unilin-systems.com

www.unilin-systems.com

Intelligente Lösungen für die Altbauanierung

DER BESTE WEG ZUM ERNEUERTEN DACH!

SANIERUNG UND AUSBAU AUS EINER HAND –
ERSTKLASSIGE WÄRMEDÄMMUNG
INKLUSIVE



IN KOMBINATION EINFACH UNSCHLAGBAR:

Egal ob UNIPUR, SW-MW oder UThERM: Alle UNILIN-Dachelemente und -Dämmplatten verfügen über exzellente Dämmeigenschaften und sehr lange Haltbarkeit. Im Altbaubereich erhalten Sie perfekte Lösungen für nahezu jede Aufgabenstellung indem Sie die Elemente kombinieren, sowohl bei der Dachsanierung als auch bei der Dachmodernisierung. Auch für die Erhaltung von historischer Bausubstanz sind die UNILIN-Dachsysteme bestens geeignet.

VOLLSTÄNDIGER NEUAUFBAU? TEILSANIERUNG? ODER NUR ISOLIERUNG? UNILIN BIETET PERFEKTE SYSTEMLÖSUNGEN FÜR DIE DACHSANIERUNG.

Alte Dächer sind meistens ungedämmt und oftmals gibt es Probleme mit Schimmel, Holzwurmbefall oder alterungsbedingten Verwerfungen des Dachgebälks. Belässt man sie, fällt die **Energiebilanz** vernichtend aus und der Wert des Objektes sinkt erheblich.

Ist die Dämmung mangelhaft oder lässt die strukturelle Substanz der Holzkonstruktion eine konventionelle Sanierung nicht mehr zu, dann bietet das **komplett vorgefertigte UNILIN-SYSTEM** perfekte Lösungen zum Dämmen, Abdichten oder zum Neuaufbau der Dachkonstruktion.

Dachsanierung und Dachausbau können **absolut stilgerecht** erfolgen, denn die UNIPUR- und SW-MW-Dachelemente sind ebenso wie die UThERM-Dämmplatten **maximal anpassbar**. Ein großer Vorteil der UNIPUR- und SW-MW-Dachelemente sind die **fertigen Innenbeplankungen**. Sind die Elemente verlegt und befestigt, dann ist der Dachausbau bereits abgeschlossen.

Mit den UNIPUR- und SW-MW-Dachsystemen **vereinen Sie mehrere Projekte in einem Arbeitsgang**: Die neue Dachkonstruktion, die effektive Wärmedämmung und den behaglichen oder zweckgerichteten Ausbau des Dachstuhls im Innenbereich. Das klingt nicht nur gut, das geht auch extrem schnell. **Mit dem UNILIN-Dachaufbau sparen Sie sehr viel Zeit – und damit bares Geld!**

Das UNILIN-System: Der schnellste Weg zum neuen Dach

DAS UNIPUR-ELEMENT

Die perfekte Lösung für den Einsatz auf einer bestehenden Pfettenkonstruktion oder bei neuen Pfetten mit Vollisolierung und Innenbeplankung nach Ihrer Wahl – und das alles in einem Arbeitsschritt!



UNIPUR – Einschalige Dachelemente



Das UNILIN-System: 3 System-Produkte, unbeschränkte Möglichkeiten

DAS SW-MW-ELEMENT



SW-MW – Zweischalige Sandwich-Dachelemente

Die SW-MW-Dachelemente sind aufgrund ihrer Sandwichbauweise hervorragend für **Teilsanierungen geeignet**, wo neue Dämmung auf bestehende oder neue Sparren aufgebracht werden soll. Konstruktionsbedingt kann dieses Element auch horizontal verbaut werden.

Das SW-MW-Element ist wie das UNIPUR-Element ein **Verbundsystem**. Sein Aufbau mit **Mineralfasern** als Dämmstoff hat in bestimmten Bereichen weitere Vorteile, wie beispielsweise bei den strengen **Brandschutzvorschriften** der öffentlichen Hand.



Das UNILIN-System: Garantiert wasserdicht, winddicht und energieeffizient.

DIE UThERM-PLATTEN

Wenn die alte, **historische Dachkonstruktion erhalten werden soll** und keine Dachelemente zum Einsatz kommen können, so kann auf die kleinen und variablen UThERM-Dämmplatten zurückgegriffen werden.

Die **UThERM-Dämmplatten sind extrem vielseitig einsetzbar**: für die **Dämmung des alten Dachstuhls** ebenso wie für die **Isolierung eines Wand- oder Bodenbereiches** oder selbst für eine **Fassadendämmung**.

Genau wie die UNILIN-Dachelemente sind die UThERM-Dämmplatten **einfach und schnell zu verarbeiten**, die Befestigungssysteme der UNILIN-Produkte sind **standardisiert** und auf **maximale Haltbarkeit** ausgelegt.

UThERM

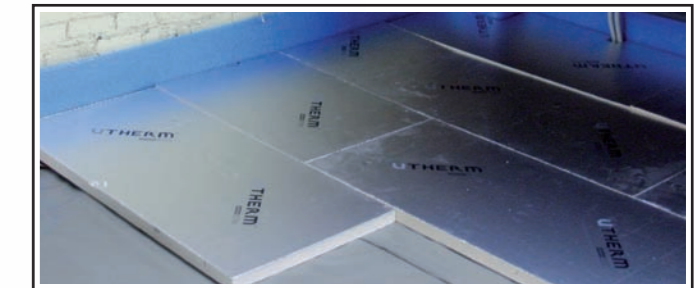
Ganz gleich, wie alt Ihr Objekt ist, welches Dach Sie benötigen oder welche Auflagen Sie erfüllen müssen: Das UNILIN-System ist die beste, schnellste und einfachste Lösung für Ihr Bauvorhaben. **Garantiert!**



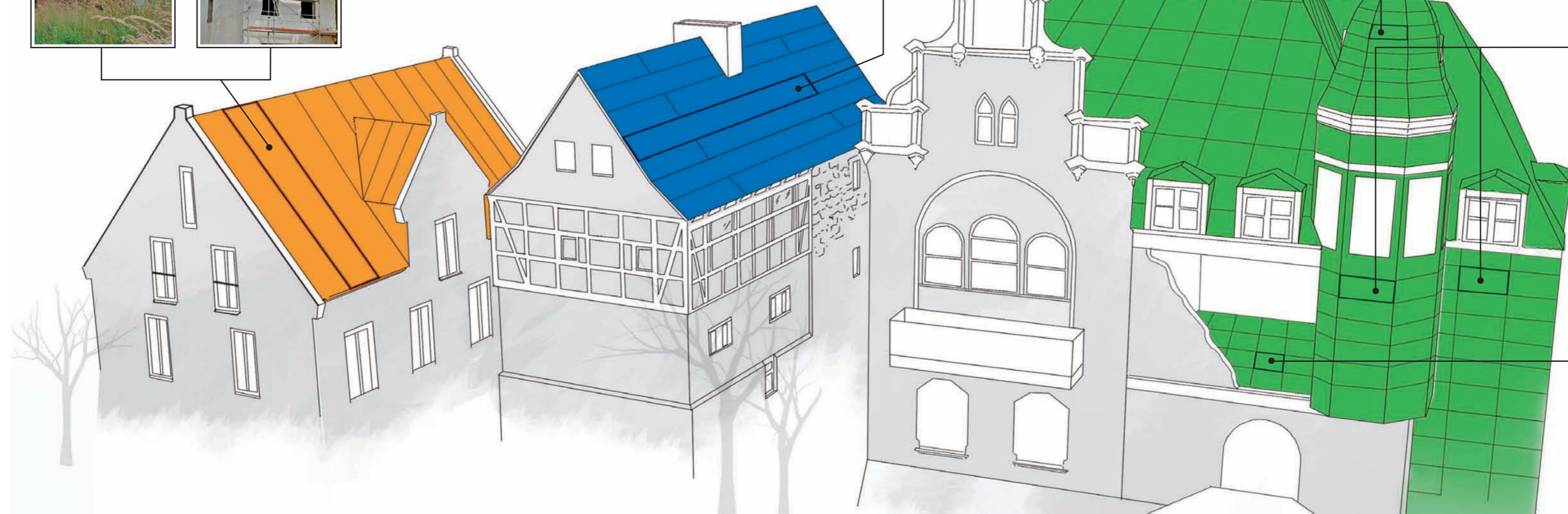
UThERM für Steildächer



UThERM für Innen- und Außenwände



UThERM für den Dachboden



Die Farben der Grafik stehen für:

- UNIPUR – Dachelemente
- SW-MW SANDWICH – Dachelemente
- UThERM SD PIR L – Dämmplatten als Aufsparrendämmung
- UThERM WALL PIR L – Dämmplatten für Wände
- UThERM FBO PIR L – Dämmplatten für den Dachboden