

TECHNISCHES MERKBLATT

UNIWOLLE OSB

BESCHREIBUNG

Selbsttragende gedämmte Dachelemente bestehend aus Mineralwolle mit integrierten Sparren und einer OSB platte mit einer Stärke 12mm als Innenbeplankungen. Die Mineralwolle ist komplett mit einer dampföffenen Unterspannbahn abgedeckt, die mit Konterlatten an den Sparren befestigt sind.

ANWENDUNGSBEREICH

Geneigte Dächer mit Pfetten und einer Dachdeckung aus Dachsteinen oder Dachziegeln.

FUNKTIONEN

Innenansicht

Wärmedämmung

Unterspannung auf Entspricht dem ZVDH Produktdatenblatt Klasse USB-B gemäß Tabelle1

Konterlattung des konventionellen Daches

PRODUKTAUFBAU

1. INNENBEPLANKUNG

12mm wasserfesten klasse III OSB Bauplatte.

An der Innenbeplankung kommt es Produktionsbedingt zu Plattenstößen in Querrichtung.

Die Innenbeplankung ist mit 6 feuerverzinkte Nägel (\varnothing 2,8 mm x 60) pro lfm. an der Unterseite des Sparrens befestigt.



2. SPARREN

Holzschutz nach DIN 68800

Festigkeitsklasse nach EN 338, DIN 1052:2004:08; C24

Sparrenmaße: Sehe Tabelle

3. DÄMMSTOFF

Mineralwolle mit eine Dichte von +/- 16kg/m³

λ -Wert von 0,037 W/mK

μ -Wert von 1,5

Brandklasse A1 nach EN 13501-1.

4. UNTERSANNBAHN

PP Polypropylen nicht gewebt mit Dampf öffnen Atempause membrane
Sd - wert 0,02

5. U-WERT

Wärmedurchgangswiderstandberechnung nach DIN EN ISO 6946

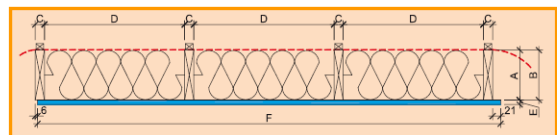
6. ELEMENT ABMESSUNG

Elementbreite: 1210 mm.(Passelement auf Anfrage)

Elementlänge: min. 2000 mm, max 8000 mm.

First- und Traufanschlüsse werden nach Angabe der Dachneigung zugeschnitten.

STÄRKE der DÄMMUNG	A	170 / 195 / 215 mm
SPARRENHÖHE	B	170 / 195 / 215 mm
SPARRENSTÄRKE	C	24 / 30 mm
SPARRENABSTAND	D	330 - 366 - 370mm (Bezüglich Sparrenstärke)
PLATTENSTÄRKE	E	12 mm
PLATTENBREITE	F	1210 mm
ELEMENT LÄNGE	-	min. 2000mm max. 8000mm



Allgemeine Hinweise: siehe www.unilin-systems.com

- Überwachung: U...
- Pfettenabstandstabellen
- Ausschreibungstexte
- Verlegehinweise