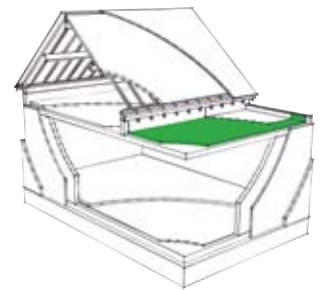


**UTHERM<sup>®</sup>-FD**

Dämmplatten (PIR)  
für das Flachdach (FD)



**UNILIN** SYSTEMS

Dachelemente und Dämmplatten

## Produkte

- UThERM FD-L:  
Polyurethan Hartschaum (PIR) mit einer mehrlagigen dampfdiffusionsgeschlossenen Alukaschierung
- UThERM FD-M:  
Polyurethan Hartschaum (PIR) mit einer dampfdiffusions-offenen Mineralglasvlieskaschierung

## Anwendungstypen

DAAdh

## Abmessungen (mm)

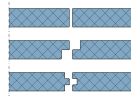
- 600 x 1.200
- 1.200 x 1.200 (auf Anfrage)
- 1.200 x 2.400 (auf Anfrage)

## Dämmstärke

30 – 140 mm (pro 10 mm)

## Kantenausbildung

- Gerade
- Stufenfalz (auf Anfrage)
- Nut und Feder (auf Anfrage)



## Baustoffklasse

B2 gem. DIN 4102-1 • Anforderungen nach DIN 18234

## Rohdichte

min. 30 kg/m<sup>3</sup>

## Wasseraufnahme

≤ 2 % (Langzeittest)

## Druckfestigkeit

≥ 120 kPa

Wärmeleitfähigkeit	WLS
UTHERM FD-L: 0,024 W/mK	024
UTHERM FD-M: 0,028 W/mK ab ≥ 80 mm	028
UTHERM FD-M: 0,030 W/mK < 80 mm	030

## Verformung unter Druck und Temperatur

≤ 5 %

## Überwachung

Z-23.15-1776

## Produkte

- UThERM FDG-L:  
Polyurethan Hartschaum (PIR) mit einer mehrlagigen dampfdiffusionsgeschlossenen Alukaschierung

## Anwendungstypen

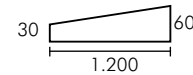
DAAdh

## Abmessungen (mm)

- 1.200 x 1.200

## Gefälle

- 2,5 %
- 30 > 60 mm



## Kantenausbildung

- Gerade



## Baustoffklasse

B2 gem. DIN 4102-1 • Anforderungen nach DIN 18234

## Rohdichte

min. 30 kg/m<sup>3</sup>

## Wasseraufnahme

≤ 2 % (Langzeittest)

## Druckfestigkeit

≥ 120 kPa

Wärmeleitfähigkeit	WLS
UTHERM FDG-L: 0,024 W/mK	024

## Verformung unter Druck und Temperatur

≤ 5 %

## Überwachung

Z-23.15-1776

## ALLGEMEINE INFORMATIONEN

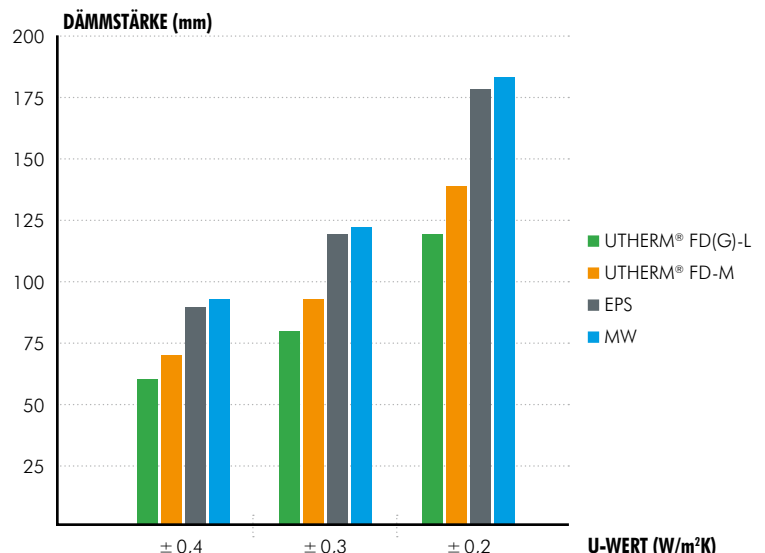
### Dämmwerte im Vergleich

	MATERIAL	$\lambda_d$ (W/mK)	ROHDICHTE (kg/m <sup>3</sup> )
UTHERM® FD(G)-L	Polyurethan PIR	0,024	30
UTHERM® FD-M	Polyurethan PIR	0,030-0,028	30
EPS	Extrudierter Polystyrol	0,036*	20*
MW	Mineralfaser	0,037*	35*

(\*) Indikativ. Genaue Werte abhängig von Marke und Typ.

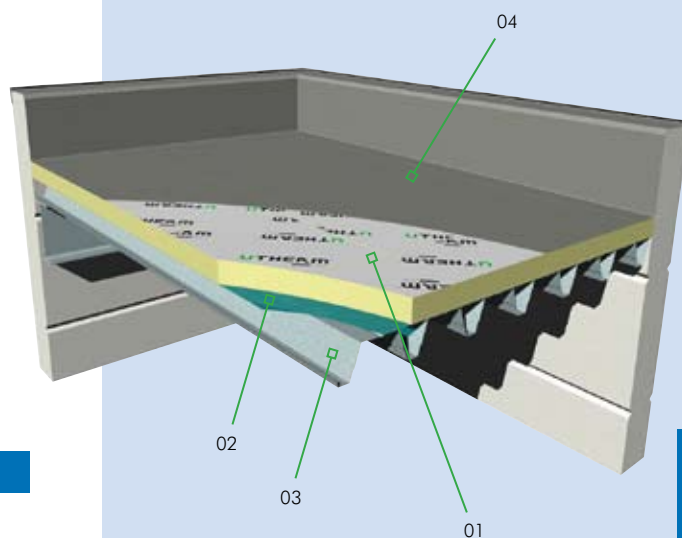
## PIR-Schaum

- FCKW-frei
- ODP (Ozone Depletion Potential) = 0
- GWP (Global Warming Potential) ≤ 0,01  
(trägt nicht zu Erderwärmung bei)



UTHERM FD-L	Stärke (mm)	30	40	50	60	70	80	90	100	110	120	140
	U-Wert (W/m <sup>2</sup> K)	0,70	0,54	0,44	0,37	0,32	0,29	0,26	0,23	0,21	0,19	0,17
UTHERM FD-M	Stärke (mm)	30	40	50	60	70	80	90	100	110	120	140
	U-Wert (W/m <sup>2</sup> K)	0,85	0,67	0,54	0,46	0,40	0,33	0,30	0,27	0,24	0,22	0,19

## VERLEGUNG



- 01. UATHERM FD – FDG
- 02. PE Folie (min 0,2mm)
- 03. Unterkonstruktion
- 04. Diffusionsgeschlossene Dachhaut

### Anwendungsbereich



### Vorteile UATHERM®/Flachdach

- Hohe thermische Leistung
- Standard Stärken
- Geringe Aufbauhöhe
- Einfach zu verarbeiten
- Druckfest
- Gefälledämmung ( $\alpha$  2,5%)

Bitumen	verklebt	mechanisch	verschweißt	mit Ballast
PIR L	ja <sup>1</sup>	ja	ja <sup>2</sup>	ja
PIR M	ja <sup>1</sup>	ja	ja <sup>2</sup>	ja

Kunststoff (PVC)	verklebt	mechanisch	verschweißt	mit Ballast
PIR L	ja <sup>3</sup>	ja	nein	ja
PIR M	ja <sup>3</sup>	ja	nein	ja

Kunststoff (EPDM)	verklebt	mechanisch	verschweißt	mit Ballast
PIR L	ja <sup>3</sup>	ja	nein	ja
PIR M	ja <sup>3</sup>	ja	nein	ja

(1) selbstklebende Bitumen-Dachhaut laut Verarbeitungsvorschriften des Herstellers.  
 (2) Zweilagige Bitumen-Dachhaut. Schicht gebrannt.  
 (3) Verklebung laut Verarbeitungsvorschriften des Herstellers.

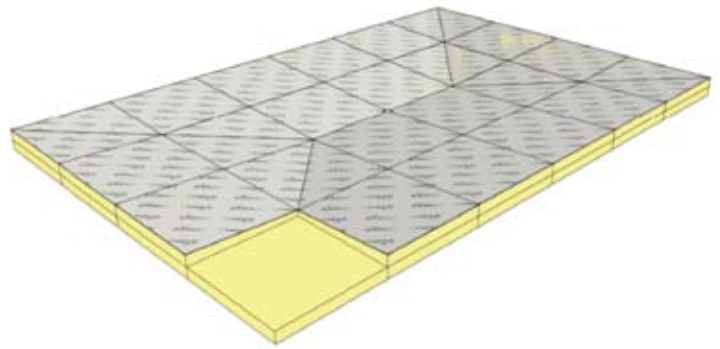
# GEFÄLLEDÄMMUNG

UTHERM FDG ist eine PIR-Dämmplatte mit einem Gefälle von 2,5 %, die Stärke ist 30 – 60 mm. Diese Platte ist quadratisch und hat eine Kantenlänge von 1.200 x 1.200 mm.

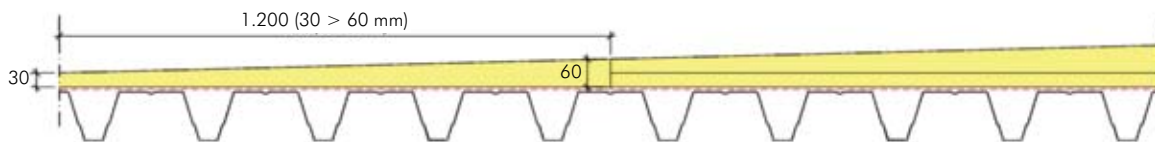
Die UTherm FDG wird als Gefälledämmplatte auf die treppenförmig ausgelegte Dämmung mit PIR-Dämmstoffkleber aufgeklebt. Die Höhenversätze müssen in 30 mm-Schritten erfolgen (30, 60, 90, 120 mm).

Zur Realisierung von Dämmdicken über 120 mm wird die Dämmung in zwei Lagen verlegt (z.B. 120 mm + 30 mm) und untereinander verklebt.

Kehl- und Gratschnitte können problemlos auf der Baustelle ausgeführt werden.



## GEFÄLLE 2,5 %

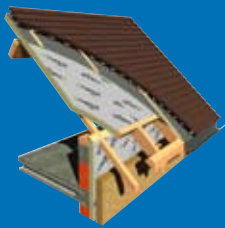


## WEITERE UTherm-PRODUKTE

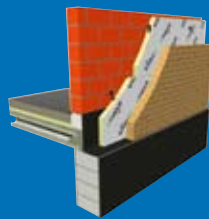
UTHERM<sup>®</sup> / SD

UTHERM<sup>®</sup> | UNIVERSAL

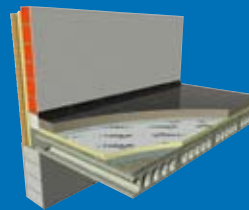
UTHERM<sup>®</sup> - UNIVERSAL



Steildach



Wand



Boden

**UNILIN** SYSTEMS

Dachelemente und Dämmplatten

Unilin Systems  
Waregemstraat 112  
B-8792 Waregem (Belgien)  
T 0032-56 73 50 91  
F 0032-56 73 50 90  
info@unilin-systems.com

[www.unilin-systems.com](http://www.unilin-systems.com)

IHR KONTAKT