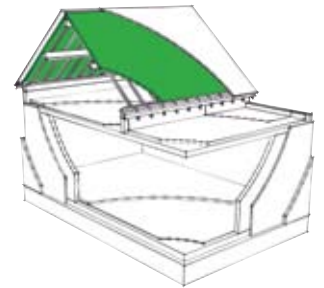




UTHERM[®] / SD

Aufsparrendämmplatten (PIR)
für das Steildach (SD)



UNILIN SYSTEMS

Dachelemente und Dämmplatten

UTHERM SD (STEILDACH)

Produkte

- UTHERM SD-L:
Aufsparrendämmplatten aus Polyurethan Hartschaum (PIR) mit einer mehrlagigen dampfdiffusionsgeschlossenen Alukaschierung und einer oberseitigen aufgeklebten Unterspannbahn. Mit selbstklebender winkelseitiger Überlappung.
- UTHERM SD-M:
Aufsparrendämmplatten aus Polyurethan Hartschaum (PIR) mit einer dampfdiffusionsoffenen Mineralglasvlieskaschierung und einer oberseitigen aufgeklebten dampfdiffusionsoffenen Unterspannbahn. Mit selbstklebender winkelseitiger Überlappung.

Anwendungstypen

DAD

Abmessungen (mm)

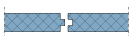
1.200 x 2.400 mm (andere Abmessungen auf Anfrage)

Dämmstärke

60 – 140 mm (pro 20 mm)

Kantenausbildung

- Nut und Feder



Baustoffklasse

B2 gem. DIN 4102-1 • Anforderungen nach DIN 18234

Rohdichte

min. 30 kg/m³

Unterspannbahn

Wasserdichtheit W1, Brandklasse B2/E

Wasseraufnahme

≤ 2 % (Langzeittest)

Druckfestigkeit

≥ 120 kPa



Wärmeleitfähigkeit	WLS
UTHERM SD-L: 0,024 W/mK	024
UTHERM SD-M: 0,028 W/mK ab ≥ 80 mm	028
UTHERM SD-M: 0,030 W/mK < 80 mm	030

Verformung unter Druck und Temperatur

≤ 5 %

ALLGEMEINE INFORMATIONEN

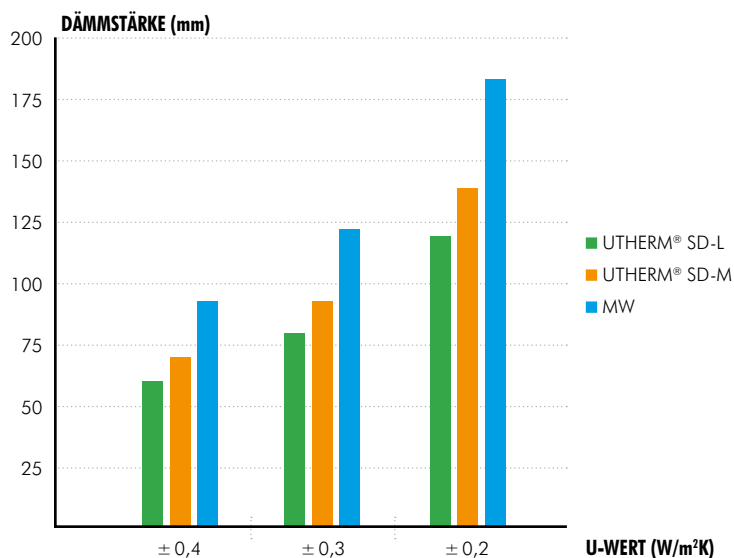
Dämmwerte im Vergleich

	MATERIAL	λ_d (W/mK)	ROHDICHTE (kg/m ³)
UTHERM® SD-L	Polyurethan PIR	0,024	30
UTHERM® SD-M	Polyurethan PIR	0,030-0,028	30
MW	Mineralfaser	0,037*	35*

(*) Indikativ. Genaue Werte abhängig von Marke und Typ.

PIR-Schaum

- FCKW-frei
- ODP (Ozone Depletion Potential) = 0
- GWP (Global Warming Potential) ≤ 0,01 (trägt nicht zu Erderwärmung bei)



Vorteile UATHERM®/Steildach



Hohe thermische Leistung



Geringe Aufbauhöhe;
einfache Verlegung



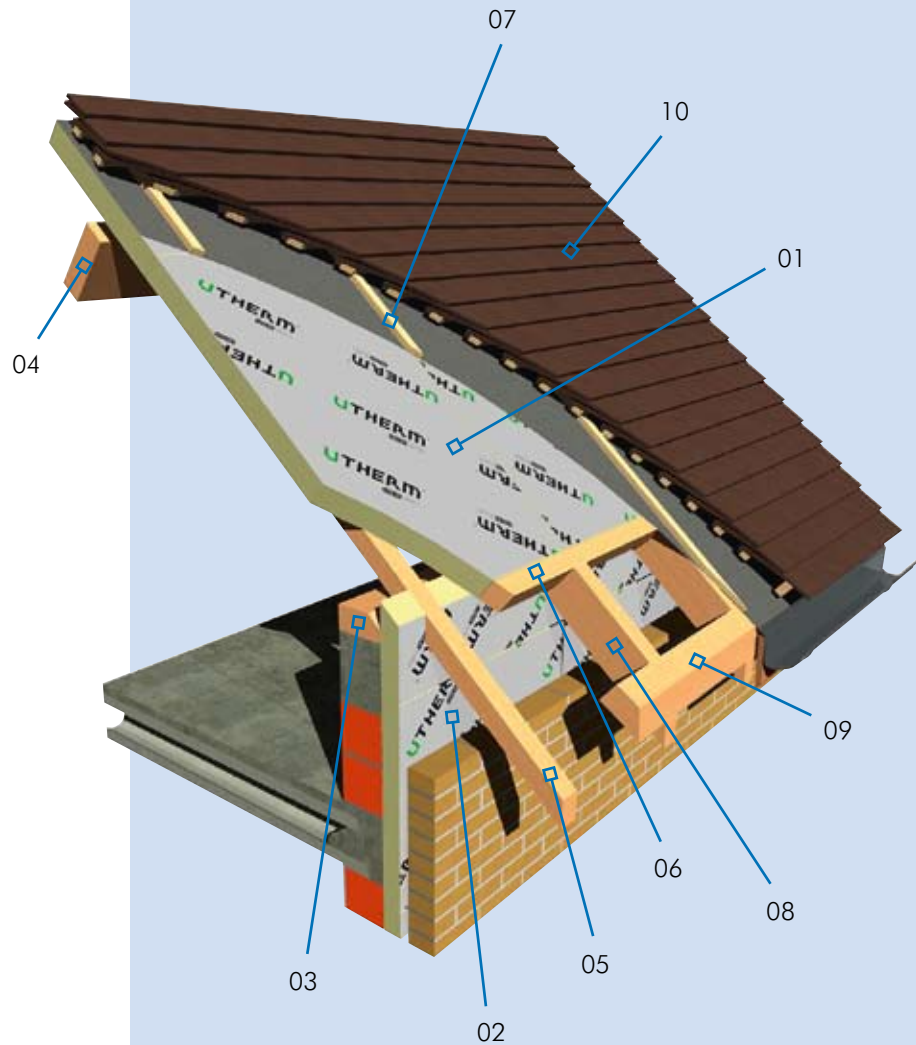
Einfach zu verarbeiten



Druckfest

UTHERM SD-L	Stärke (mm)	60	80	100	120	140
	U-Wert (W/m ² K)	0,37	0,28	0,23	0,19	0,17
UTHERM SD-M	Stärke (mm)	60	80	100	120	140
	U-Wert (W/m ² K)	0,45	0,33	0,26	0,22	0,19

VERLEGUNG



01. UATHERM®/Steildach Dämmung mit diffusionsoffener Unterspannbahn
02. UATHERM® | Wand Dämmung
03. Fußpfette
04. Pfette
05. Sparren
06. Anschlagholz
07. Konterlattung
08. Ausgleichsparren
09. Traufkeil
10. Dachziegel

Während der Verlegung von UATHERM SD muss das Dach gegen Witterungseinflüsse geschützt werden.

Vergleich zwischen der UTherm-Aufsparrendämmung und der Zwischensparrendämmung

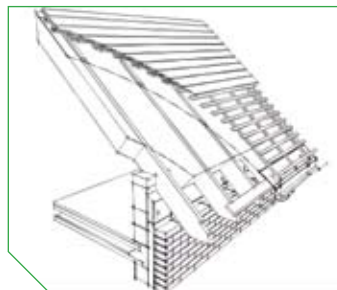
Der klassische Dachaufbau, besteht aus einer Sparrenkonstruktion mit Dämmung, die in die Sparrenfelder geklemmt ist. Diese Ausführung hat den Nachteil, dass die Dämmschicht durch den Sparren unterbrochen wird. Dies wirkt sich nachteilig auf die Dämmleistung der Gebäudehülle aus und kann Wärmebrücken erzeugen.

Eine UTherm-Aufsparrendämmplatte hat dagegen den großen Vorteil, dass sie über den Sparren verlegt wird und so eine Dämmschicht ohne Unterbrechung bildet.

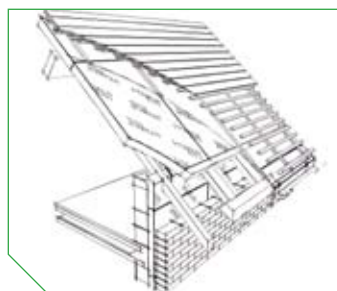
Weiterhin kann bei Renovierungsarbeiten eine Steigerung der Dämmleistung durch zusätzlich verbaute Dämmplatten erreicht werden, ohne den Innenausbau zu beschädigen.

Vorteile

- Keine Wärmebrücken durch eine homogene Dämmlage
- Kein Raumverlust bei mehr Dämmleistung
- Renovierungsarbeiten ohne Zerstörung des Wohnraumes
- Erhöhte Luftdichtigkeit



Traditioneller Aufbau



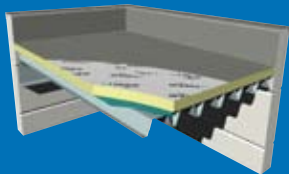
UTHERM®/Steildach

WEITERE UTherm-PRODUKTE

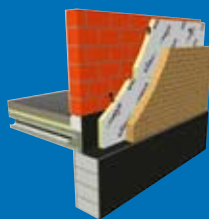
UTHERM[®] FD

UTHERM[®] UNIVERSAL

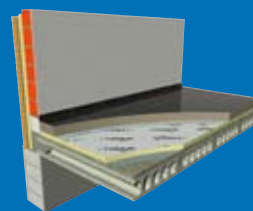
UTHERM[®] UNIVERSAL



Flachdach



Wand



Boden

UNILIN SYSTEMS

Dachelemente und Dämmplatten

Unilin Systems
Waregemstraat 112
B-8792 Waregem (Belgien)
T 0032-56 73 50 91
F 0032-56 73 50 90
info@unilin-systems.com

www.unilin-systems.com

IHR KONTAKT